

## Solarmodul

# Sonnengläser

300/310/360 Wp, 6 Zellreihen, bifacial

200/240 Wp, 4 Zellreihen, bifacial



Eine Marke von  
**SONNENKRAFT**

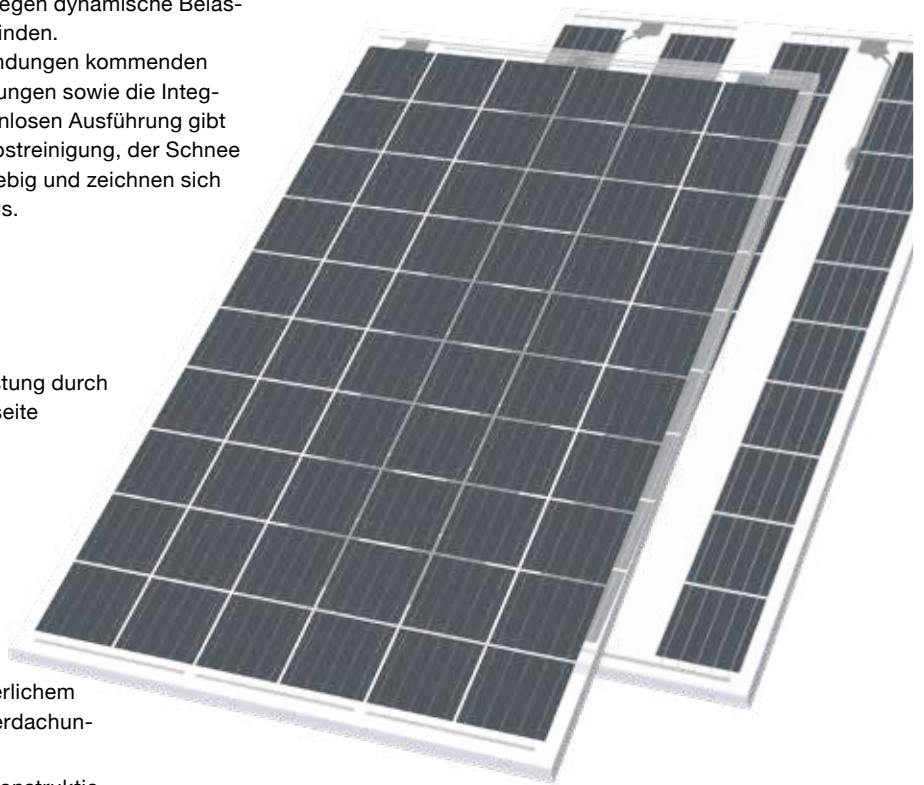
*EXTREM! Für den Einsatz  
unter härtesten Bedingungen*

Die Sonnengläser von KIOTO SOLAR sind die Premium-Alternative für Überdachungen und Balkonanwendungen. Der Doppelglas – Aufbau zeichnet sich durch seinen verbesserten Schutz der Zellen gegen dynamische Belastungen aus, da sich diese in der neutralen Zone befinden.

Des Weiteren ist die Glasgröße sowie die zur Anwendungen kommenden Randabstände perfekt auf alle Arten von Überdachungen sowie die Integration in Balkone, abgestimmt. Aufgrund der rahmenlosen Ausführung gibt es keine Staukante: dies gewährleistet bessere Selbstreinigung, der Schnee rutscht leichter ab. Sonnengläser sind extrem langlebig und zeichnen sich durch höchste Resistenz gegen Umwelteinflüsse aus.

### *Produktvorteile:*

- // bifaciale Zelltechnologie - bis zu 30 % mehr Leistung durch Ausnutzung des Lichteinfalls auch auf der Rückseite
- // Extrem resistent: hält auch extremen Umwelteinflüssen stand
- // Keine Staukante, weniger Verschmutzung
- // Extrem langlebig: spezielles Glasverbundsystem
- // Extreme Feuerbeständigkeit da Doppelglas
- // Extreme Leistung: bis zu 360 Wp Gesamtleistung durch bifaciale Zelltechnologie
- // Verschiedene Transparenzgrade, je nach erforderlichem Lichteinfall möglich (z.B. Carports, Terrassenüberdachungen, Balkone, Gewächshäuser, ...)
- // Glasdachlösung für bauseits bestehende Unterkonstruktionen



# KPV GML bifacial (Ertragsleistung bis 360 Wp)

## Moduldaten

Type	Zellen	Gewicht	Pmpp <sub>[Wp]</sub>	Umpv <sub>[V]</sub>	Imp <sub>[A]</sub>	Uoc <sub>[V]</sub>	Isc <sub>[A]</sub>	Wirkungsgrad	Flächenbedarf/kWp
310 mono/bifacial, 2x3mm	60	27,5kg	310 Wp	32,91 V	9,42 A	39,28 V	9,85 A	18,8%	5,33 m <sup>2</sup>
<b>beschattend (15% Lichtdurchlässigkeit)</b>									
300 mono/bifacial, 2x4mm	60	38kg	300 Wp	33,98 V	8,83 A	40,56 V	9,42 A	17,4%	5,75 m <sup>2</sup>
360 mono/bifacial, 2x6mm	72	60kg	360 Wp	40,77 V	8,83 A	48,67 V	9,42 A	17,6%	5,70 m <sup>2</sup>
<b>lichtdurchlässig (40% Lichtdurchlässigkeit)</b>									
200 mono/bifacial, 2x4mm	40	38kg	200 Wp	22,65 V	8,83 A	27,04 V	9,42 A	11,6%	8,63m <sup>2</sup>
240 mono/bifacial, 2x6mm	48	60kg	240 Wp	27,18 V	8,83 A	32,45 V	9,42 A	11,7%	8,54m <sup>2</sup>
<b>Balkonmodul</b>									
300 mono/bifacial, 2x6mm	60	51kg	300 Wp	33,98 V	8,83 A	40,56 V	9,42 A	17,4%	5,75 m <sup>2</sup>

## Elektrische Daten

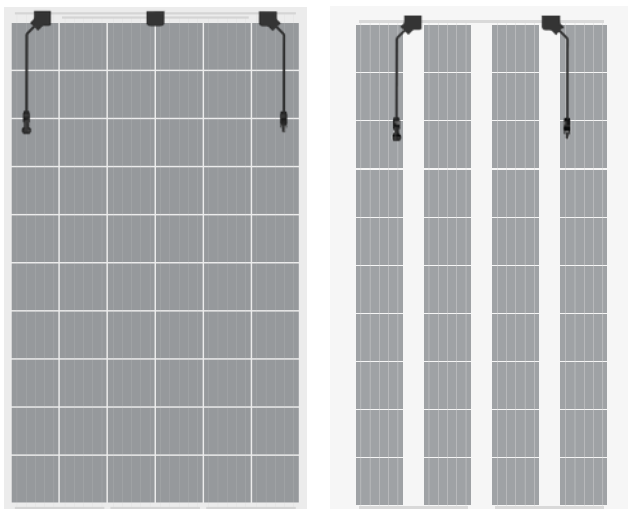
<b>kristalline Zellen</b>	157mm x 157mm
<b>Anschlussystem</b>	3Stk. (60/72 Zellen) bzw. 2 Stk. (40/48 Zellen) kompakte, dezentrale Anschlussdosen rückseitig, MC4 – Steckverbinder 4mm <sup>2</sup>
<b>Max. Systemspannung</b>	1000V DC
<b>Leistungstoleranz</b>	(+5W/-0W) Messung: Standard-Testbedingungen
<b>Temperaturkoeffizienten</b>	Pmpp -0,42 %/K Uoc -0,32 %/K Isc +0,047 %/K
<b>Maximaler Rückstrom</b>	15 A
<b>Betriebstemperatur</b>	+85°C bis -40°C
<b>Kabellänge</b>	2 x 350mm
<b>Bypassdioden</b>	3Stk. (60/72 Zellen) bzw. 2 Stk. (40/48 Zellen)
<b>Leistungsgarantie</b>	min. 97% im ersten Jahr, danach max. Reduktion um 0,7% p.a. bis zu 25 Jahren
<b>Produktgarantie</b>	12 Jahre

## Technische Daten

<b>Größe (40/60 Zeller)</b>	2x3mm Glas: 1700mm x 995mm x 7mm (+/- 3 mm) bzw. 2x4/6mm Glas: 1700mm x 1015mm x 9/13mm (+/- 3 mm)
<b>Größe (48/72 Zeller)</b>	2x6mm Glas: 2020mm x 1015mm x 13mm (+/- 3 mm)
<b>Glasspezifikationen</b>	Front/Rück: 3mm / 4mm / 6mm
<b>Salznebel /Ammoniakbeständigkeit</b>	gegeben
<b>Verpackungskonfiguration</b>	15 Module / Palette

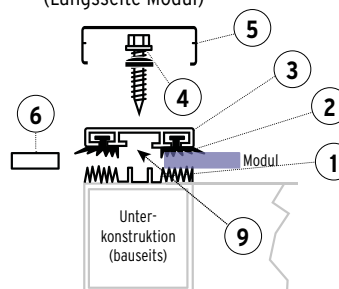
## Schematische Darstellung

(Modulrückseite)

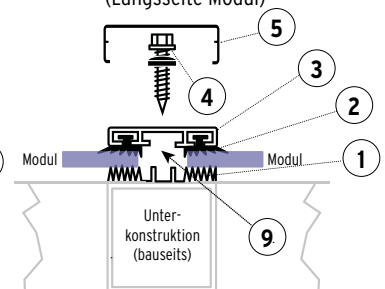


## Detailansicht Abdichtungsset für Stahlunterkonstruktion

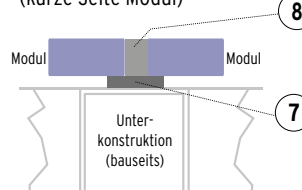
Schienenabschluss Seite (Längsseite Modul)



Schienenabschluss Mitte (Längsseite Modul)



Abdichtung (kurze Seite Modul)



### Setinhalt

- 1) Auflegeband 50mm, selbstklebend (2470)
- 2) Dichtungsgummi 3mm (2471)
- 3) Unterleiste 50mm gelocht - Schraubeleiste (2469)
- 4) Bohrschraube 5,5x50mm A2 (2474)
- 5) Deckleiste 50mm (2468)
- 6) Seitenabschlussgummi (2473)
- 7) Moosgummiband 5x25mm (2475)
- 8) Dichtmasse RAM350 (2477)
- 9) Abdeckkappe, grau, 2 Stk. je Schiene (2472)