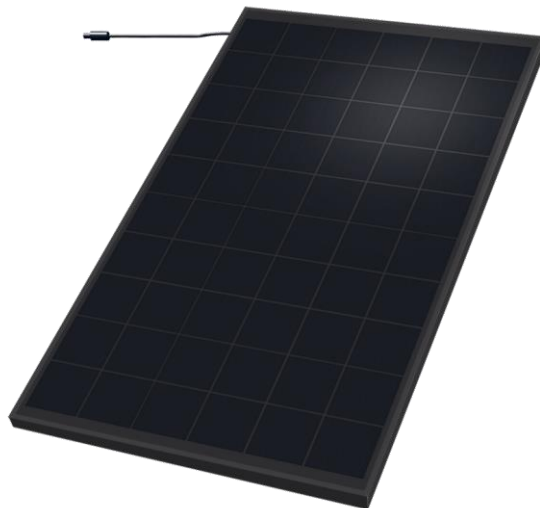




Eine Marke von
SONNENKRAFT

SONNENKRAFTWERK

Umstellung Länder Set-Up



Umstellung des Länder Set-Ups

Bei allen SONNENKRAFTWERK-Modulen ist ab Werk das Setup für Österreich/Deutschland voreingestellt. Falls ein Betrieb außerhalb von Österreich/Deutschland gewünscht ist, muss das Länder Set-Up auf das gewünschte Land umgestellt werden. Das liegt daran, dass jedes Land unterschiedliche Netzanforderungen/Normen bzw. Richtlinien hat.

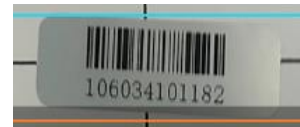
Für die Umstellung des Länder Set-Ups wird folgendes benötigt:

- SONNENKRAFTWERK(E)
- DTU = Konfigurations-Stick
- Steckdose
- WLAN-Verbindung
- Laptop

Schritt 1: Seriennummern der Wechselrichter notieren (vor der Montage!!!)

Auf allen SONNENKRAFTWERK-Modulen befindet sich auf der Rückseite ein Micro-Inverter, auf dem jeweils eine Seriennummer aufgeklebt ist. Hierbei handelt es sich um eine 12-stellige Zahl.

1. Notieren Sie sich alle Seriennummern oder fotografieren Sie diese ab.
2. Notieren Sie die Seriennummer der DTU oder fotografieren Sie diese ab (siehe Punkt 3).



Schritt 2: Montage

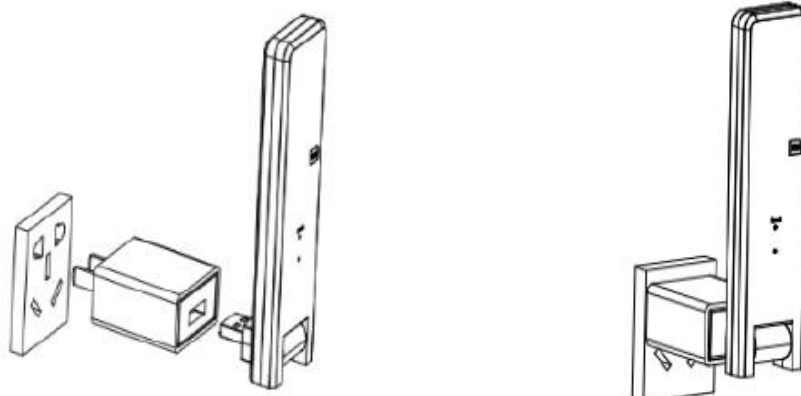
Nachdem Sie die Seriennummern aller Micro-Inverter notiert haben, können Sie die Module auf den gewünschten Platz montieren bzw. in die Sonne stellen (damit das Länder Set-Up umgestellt werden kann, muss der Mico-Inverter mit Strom versorgt werden, also das Modul in Betrieb sein).

Achtung: Die Module dürfen noch nicht an die Steckdose/den Schaltschrank angeschlossen werden, da zurzeit noch das falsche Länder Set-Up voreingestellt ist!

Schritt 3: Installation DTU

Die DTU (=Konfigurations-Stick) ist die Schnittstelle zwischen den Micro-Invertern und dem Online-Tool für die Umstellung.

Schließen Sie den Stick in einem 90° Winkel an die Steckdose an. Achten Sie darauf, dass die Entfernung zu den SONNENKRAFTWERKEN so nahe wie möglich ist (weniger als 10m). Ein ausreichend starkes WLAN-Signal muss ebenfalls vorhanden sein.

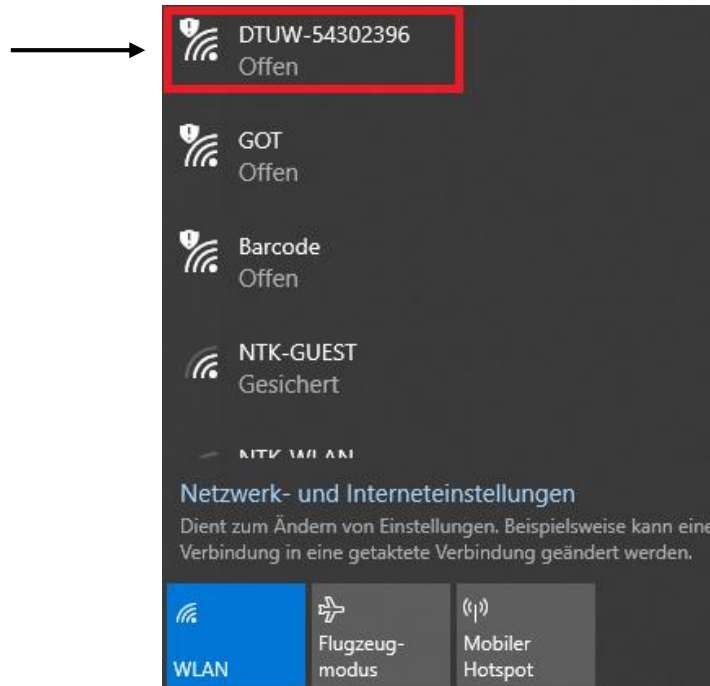


Notieren Sie sich die Seriennummer von der DTU!

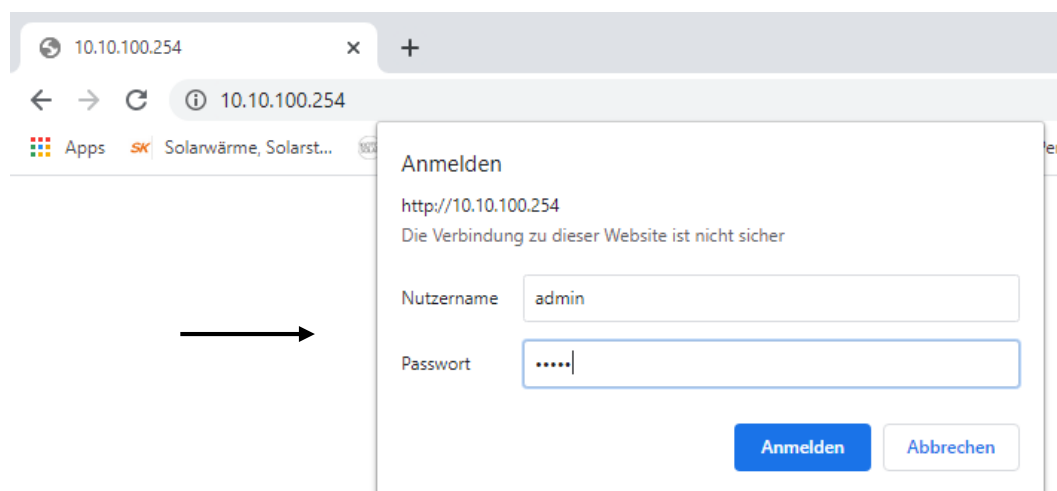
Schritt 4: Verbindung DTU mit WLAN

Für die nächsten Schritte benötigen Sie einen Computer:

1. Gehen Sie in die WLAN-Einstellungen Ihres Computers und verbinden Sie diesen mit dem Signal der DTU. Das Signal hat folgenden Namen: DTUW-*Seriennummer*



2. Öffnen Sie den Internet-Browser und geben Sie folgende IP-Adresse in die Suchleiste ein: 10.10.100.254



Die Zugangsdaten für die Anmeldung lauten:

- Nutzername: admin
- Passwort: admin

- Klicken Sie auf die WLAN-Einstellung „WiFi Setting“ und verbinden Sie die DTU mit dem vor Ort vorhandenen WLAN-Signal (in den Screenshots lautet der WLAN-Name „guest“). Das vorhandene WLAN-Signal können Sie mit einem Klick auf den Button „Search“ finden. Speichern Sie diese Einstellung und klicken Sie dann auf „Restart“. Bei Bedarf geben Sie das Passwort des lokalen WLANs ein (= „STA Password“ im Screenshot).

Web:V2.4.3 Firmware Version:V3.0.1

hoymiles 禾迈 hoymiles-Smart PV Leader

WiFi Mode Select
WiFi Work Mode: AP+STA mode

AP Mode
Network Name(SSID): DTUW-54302396
Password(8-64 bytes): NONE
IP Address: 10.10.100.254
Mask: 255.255.255.0

STA Mode
Network Name(SSID): Search
STA Password:
DHCP: Enable

Save

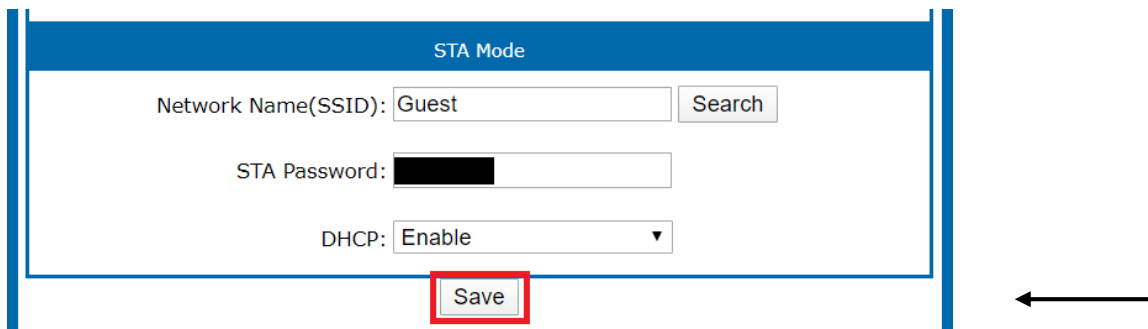
Alarm prompt
• Non-workers please do not modify
• Mode selection: AP+STA Mode
• Network name: default
• DHCP: Enable

Copyright © Hangzhou Hoymiles Power Electronic Technology Limited All Right Reserved. website:www.hoymiles.com

Please select a SSID

SSID	BSSID	RSSI	Channel
Barcode	7C:95:F3:6D:1D:C1	-34	6
GOT	7C:95:F3:6D:1D:C0	-34	6
Guest	7C:95:F3:6D:1D:C2	-34	6
GOT	50:17:FF:04:B0:20	-65	11
NTK-GUEST	BC:EE:7B:8F:07:88	-73	6
NTK-WLAN	78:8A:20:5A:67:BF	-87	1
PBS-105C21	30:39:F2:10:5C:26	-91	6
NTK-GUEST	7A:8A:20:5A:67:BF	-93	1

OK Refresh

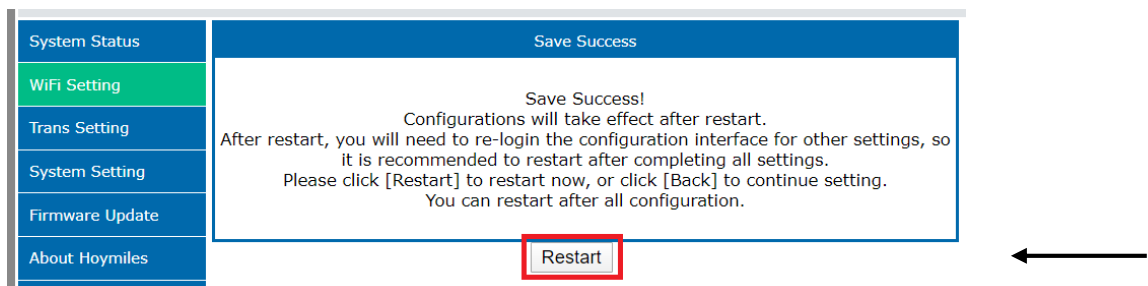


STA Mode

Network Name(SSID):

STA Password:

DHCP:



System Status

WiFi Setting

Trans Setting

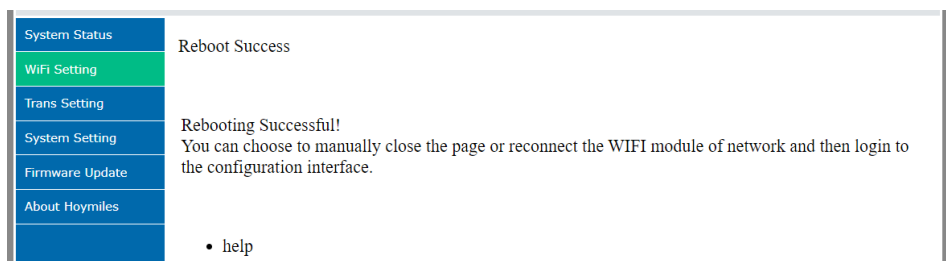
System Setting

Firmware Update

About Hoymiles

Save Success

Save Success!
Configurations will take effect after restart.
After restart, you will need to re-login the configuration interface for other settings, so it is recommended to restart after completing all settings.
Please click [Restart] to restart now, or click [Back] to continue setting.
You can restart after all configuration.



System Status

WiFi Setting

Trans Setting

System Setting

Firmware Update

About Hoymiles

Reboot Success

Rebooting Successful!
You can choose to manually close the page or reconnect the WIFI module of network and then login to the configuration interface.

- help

Schritt 5: Kontakt mit Sonnenkraft

Nachdem Sie die DTU installiert und mit dem WLAN-Signal verbunden haben, kontaktieren Sie uns für den letzten Schritt über folgende E-Mail Adresse: systeme@sonnenkraft.com.

Diese **E-Mail** sollte folgende Informationen enthalten:

- **Seriennummern aller Wechselrichter**
- **Seriennummer der DTU**
- **Foto Typenschild Module**
- **Name des Anlagenbetreibers**
- **Adresse der Anlage**
- **Gesamtleistung der Anlage (bzw. Modulanzahl)**

Wenn alle Daten bei uns eingegangen sind, wird von der Sonnenkraft über die Online-Plattform von Hoymiles der Wechselrichter auf das gewünschte Länder Set-Up umgestellt.

Achtung: Bitte lassen Sie die Module in der Sonne stehen und entfernen Sie die DTU nicht von der Steckdose! Die Umstellung kann 1-2 Tage dauern.



Eine Marke von

SONNENKRAFT

KIOTO Photovoltaics GmbH

Solarstraße 1, Industriepark

A-9300 St.Veit/Glan

T: +43 (0) 4212 28 300-0

E: office@kioto.com

www.kiotosolar.com